

# Pyricularia im Rasen

Dr. Karin Reiß, Portfoliomanagerin Deutschland und Österreich

**ProfessionalSolutions**  
Tomorrow Today

syngenta®

# Pyricularia grisea Zyklus

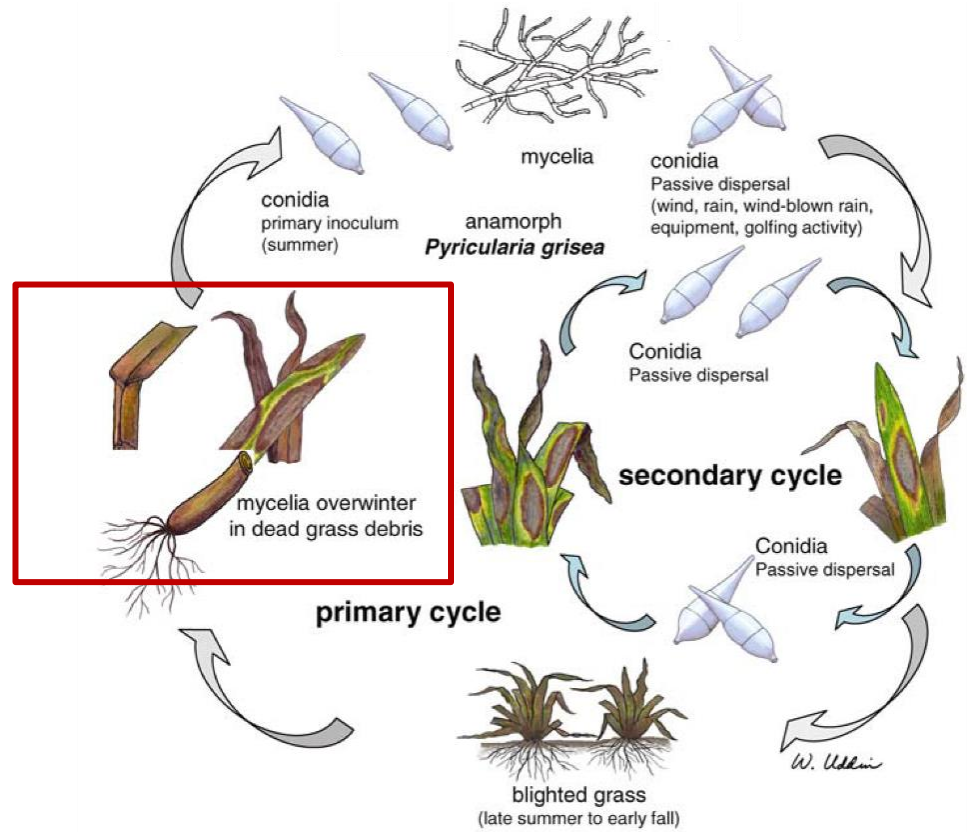
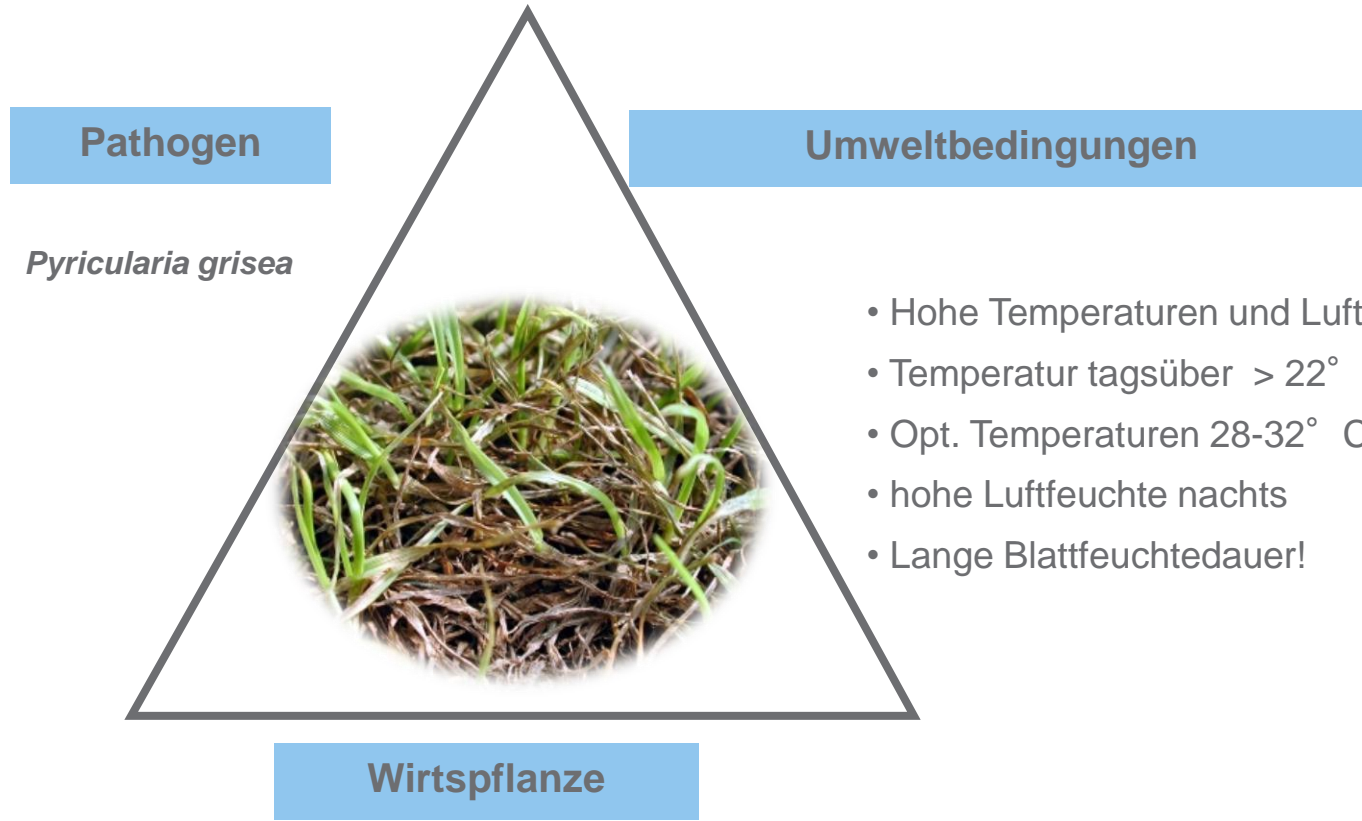


Fig. 8. Life cycle of *Pyricularia arisea*.

# Auftreten von *Pyricularia grisea*



# Risiko- Faktoren *Pyricularia grisea*




Temperaturen >> 21° C



Luftfeuchte > 85%



Langanhaltende Blattfeuchte  
durch z.B. Bewässerung

Jan	Feb	März	April	Mai	Juni	Juli	Aug	Sept	Okt	Nov	Dez
											

# Integrierter Pflanzenschutz im Golfgrasen



# Pyricularia grisea – Anfälligkeit der Gräser



Sehr anfällig	Anfällig	Tolerant
<ul style="list-style-type: none"><li>• Lolium* perenne</li><li>• Lolium* multiflorum</li></ul>	<ul style="list-style-type: none"><li>• Festuca arundinacea</li></ul>	<ul style="list-style-type: none"><li>• Poa pratensis</li><li>• Agrostis</li></ul>

\*tolerante Lolium-Sorten sind bereits verfügbar



# *Pyricularia grisea*

## Symptome

Erste Symptome: braune Flecken,  
2-5 mm Durchmesser

Flecken breiten sich aus bis 40 mm Durchmesser.  
Gelbe Flecken mit braunem Rand entstehen – kein  
Myzel auf den Blättern



# *Pyricularia grisea* Symptome



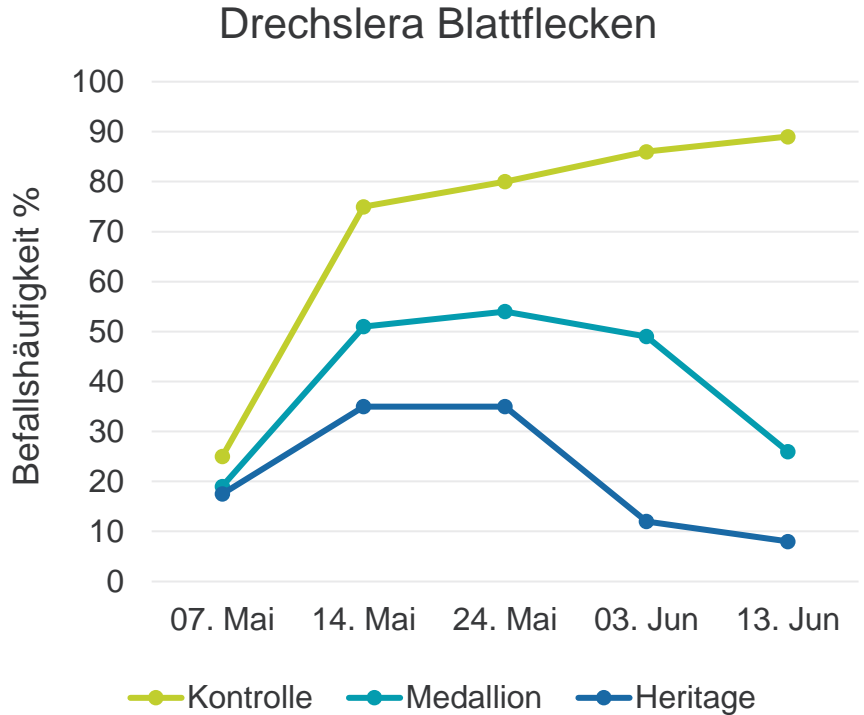
Junge Gräser sind stärker betroffen, totes Gewebe sieht trocken aus, kein sichtbares Myzel



# Pyricularia nicht verwechseln mit Drechslera Blattflecken !!

*Drechslera* spp.

- Viele schmale, ovale schoko-braune Flecken
- Erreger ist immer aktiv, nur nicht, wenn der Boden gefroren ist



# Unterschied zwischen *Pythium* und *Pyricularia*

## Pathogen

*Pythium spec.*

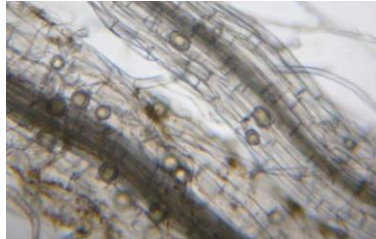


## Umwelt

- Hohe Luftfeuchte
- Hohe Temperaturen
- Nachttemperatur > 27 ° C
- Regen über Nacht
- lang anhaltende Blattnässe

## Wirt

*Poa Annua*,  
*Agrostis*



Vergammeltes Aussehen und Geruch  
Weißes Myzel am Morgen

## Pathogen

*Pyricularia Grisea*



## Umwelt

- Hohe Luftfeuchte
- Hohe Temperaturen
- Tagestemperaturen > 21° C
- Luftfeuchte über Nacht
- lang anhaltende Blattfeuchte

## Wirt

*Lolium perenne*  
*Lolium multiflorum*



Trockenes Aussehen  
Keine Myzelbildung am Morgen

# Pflegemaßnahmen zur Befallsminderung

## Düngung

- Ausgeglichene oder Kalium-betonte Langzeitdünger anwenden
- Stickstoffgaben mit **schnell verfügbarem** Stickstoff während des Sommers vermeiden oder deutlich reduzieren. Max. 1,25 g N /m<sup>2</sup> in kleineren Gaben.

## Bewässerung

- Trockenstress und zu hohe Bodenfeuchte vermeiden.
- keine Bewässerung in den Abendstunden ab 18 Uhr- Rasenflächen nachts trocken halten !

## Mähen

- Mähen auf Standardschnitthöhe mit Aufnahme des Schnittgutes, um die Ausbreitung zu reduzieren.
- Nicht Mähen, wenn das Gras nass ist !

## Weitere Maßnahmen bei Befall

- Desinfektion von Maschinen und Arbeitsgeräten
- Verwendung von UVC - Geräten zur Reduktion des Sporendrucks im Bestand
- Bei vorhandenem Befall Nachsaaten mit anfälligen Sorten unterlassen
- Nachsaat von resistenten/toleranten Sorten von *Lolium perenne*.

# Kontrolle durch Pflanzenschutz

- **Einsatz von Anti Tau Produkten!**
  - H2Pro DewSmart
- **Sommer:** Vorbeugende Applikation von **HERITAGE**
  - alle 21 Tage
  - max. 3 Anwendungen
- **Herbst, Winter, Frühjahr:**
  - auf befallenen Flächen Einsatz von **MEDALLION**





# Versuchsergebnisse

# Demoversuch mit Heritage (Spanien)

Heritage  
alle 14  
Tage



Kontrolle



- Kontaktmittel



- Anfällige Sorten:
  - Einsatz systemischer Produkte protektiv anwendet.
- Kurativer Einsatz:
  - Tankmischungen mit protektiven und kurativen Produkten in kurzen Abständen bieten mehr Sicherheit

- Systemische Mittel



Fungizide	Dosis/ha	DE g ai/ha	US g ai/ha
Medallion TL	3 l	375	398 - 506
Heritage	0.5 kg	250	300 - 600

# Medallion gegen Pyricularia

Rutgers University 2003

- Medallion

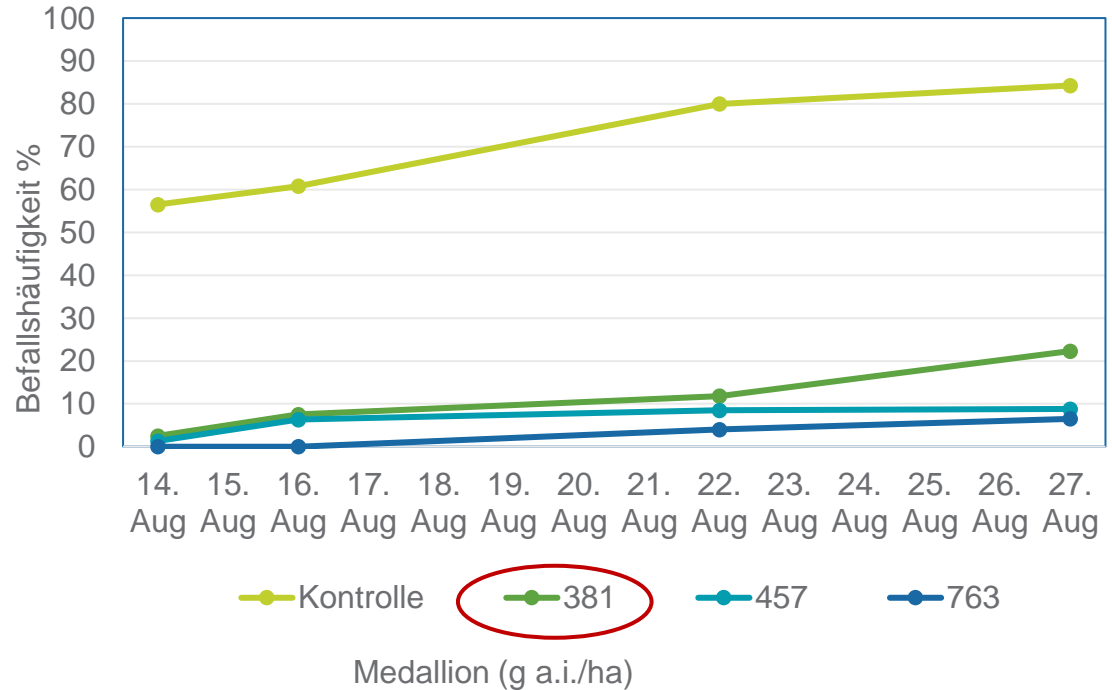
- 3 verschiedene Aufwandmengen
- 14 - Tage Abstand
- 1500 l Wasser /ha
- Rasen auf 5.0 cm gemäht

- Applikationen:

- 23. Juli, 7. August, 23. August
- Inokulation am 1. August

Aufwandmenge

DE

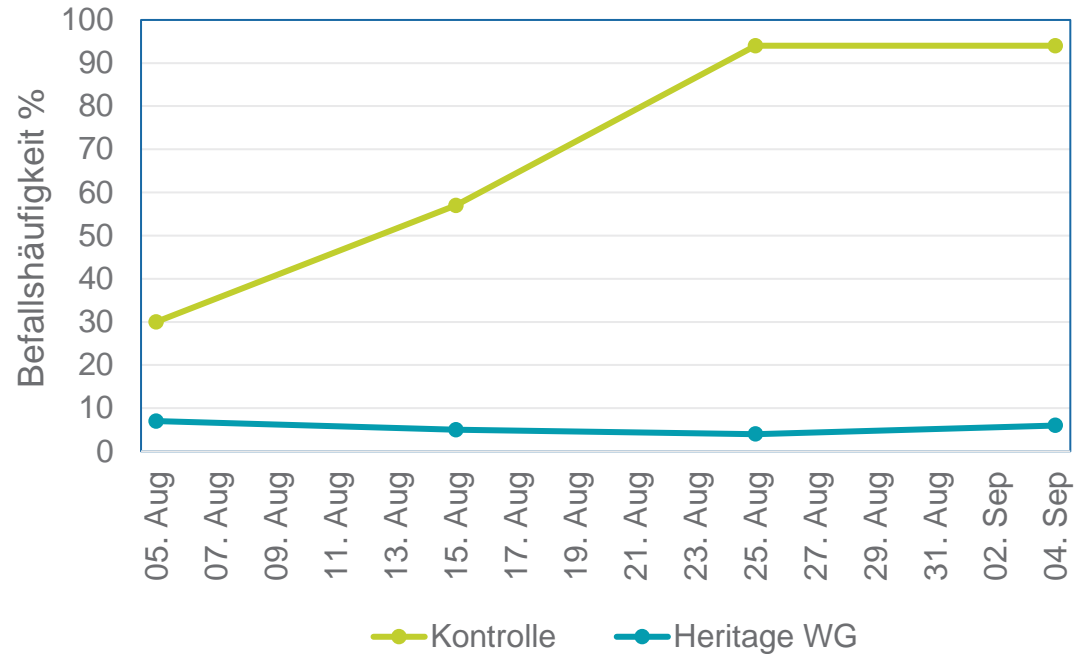




# Heritage gegen Pyricularia

Rutgers university 2015

- Heritage WG\*
  - 0.6 kg/ha in 14 Tagen Abstand.
  - Wassermenge/ha: 790 l
  - Rasen auf 7,6 cm gemäht
- Applikationen:
  - 31. Juli, 14 August, 28. August
- Natürliche Infektion

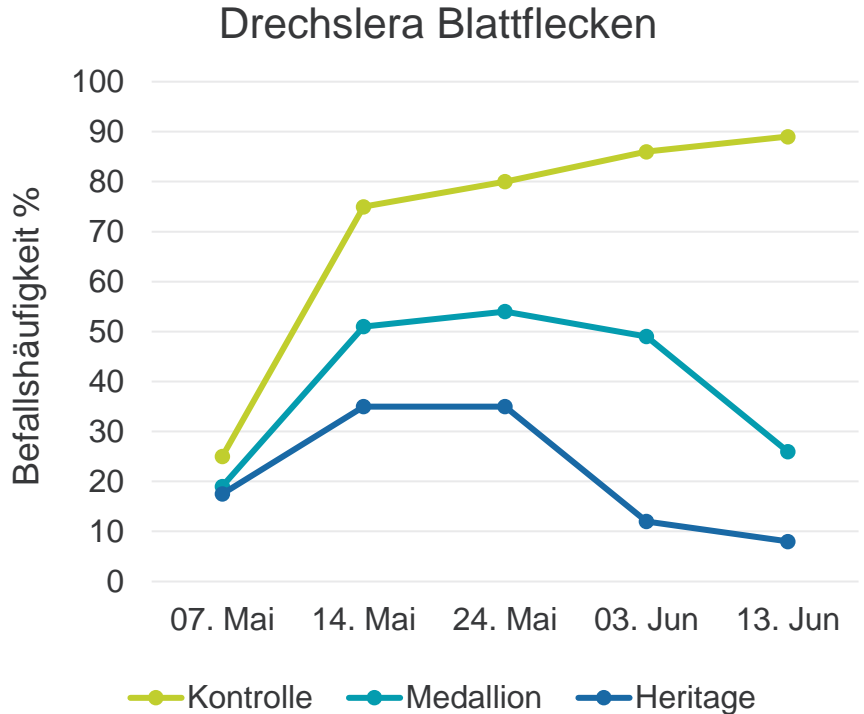


\* US Aufwandmenge

# Pyricularia nicht verwechseln mit Drechslera Blattflecken !!

*Drechslera* spp.

- Viele schmale, ovale schoko-braune Flecken
- Erreger ist immer aktiv, nur nicht, wenn der Boden gefroren ist



**2020 Gray Leaf Spot**  
**B. Clarke, New Brunswick, NJ (Rutgers University)**  
**Evening Shade Perennial Ryegrass (Seeded June 15, 2020)**



Ascernity



Kontrolle



Heritage